

## Zahnarztpraxis sucht Nachmieter ab 2026!

<b>Objektnummer</b>	716/45/74
<b>Straße / Hausnr.</b>	Otto-Bruchholz-Straße 45
<b>Wohngebiet</b>	Ilmenauer Straße
<b>PLZ / Ort</b>	98527 Suhl
<b>Gewerbefläche</b>	114,03 m <sup>2</sup>
<b>Fläche für Heizkosten</b>	114,03 m <sup>2</sup>
<b>Frei ab</b>	01.05.2026
<b>Grundmiete</b>	613,32 €
<b>Nebenkostenvoraus. ca.</b>	182,00 €
<b>Heizkosten ca.</b>	194,00 €
<b>Warmmiete</b>	989,32 €
<b>Kaution</b>	1.800,00 €



### Objektbeschreibung

Wir bieten Ihnen eine Praxis im Erdgeschoss eines Wohn- und Geschäftshauses an der Ilmenauer Straße – einer zentralen und gut erreichbaren Lage. Auch fußläufig sind die Räumlichkeiten bequem zugänglich. Ein Rewe-Markt befindet sich in unmittelbarer Nähe und sorgt für zusätzliche Bequemlichkeit.

Flexible Gestaltung – Individuelle Absprachen zur Ausstattung und Instandsetzung sind möglich. Die Räumlichkeiten verfügen über Highspeed-Internet mit bis zu 1.000 Mbit/s.

Die Verkehrsanbindung ist gut und die Autobahnen A71/A73 sind nur wenige Minuten entfernt.

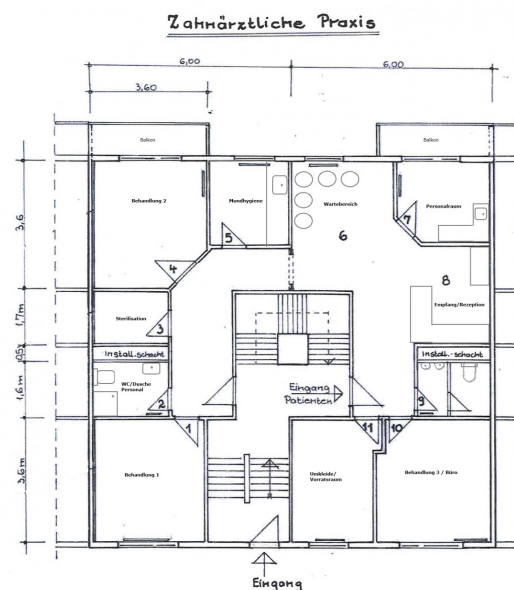
Vor dem Eingang stehen mindestens zwei Parkflächen zusätzlich zur separaten Anmietung bereit.

### Wohngebietsbeschreibung

alles zu Fuß in max. 10 Min.	Ärzte und Apotheke
Schulen und Kita	gute Einkaufsmöglichkeiten
gute Busanbindungen	Post, Sparkasse, Frisör
Suhler Tierpark	Klinikum in der Nähe

### Sonstiges (Beschreibung)

Vom Vormieter können die Praxiseinrichtung und zahnärztlichen Geräte übernommen werden (Preis auf VB).



Sandy Goldschmidt  
 Tel. 03681 379318  
 E-Mail: sandy.goldschmidt@gewo-suhl.de

*Die Grundmiete kann sich bei individuellen Absprachen entgegen der derzeitigen Ausstattung ändern. Für die Richtigkeit der Angaben wird keine Gewähr übernommen. Alle Angaben, Preise, Reservierungen gelten als unverbindliches Angebot solange Ihnen kein ausdrückliches und verbindliches Vertragsangebot überreicht wurde und stellen keine Grundlage für Rechtsansprüche dar.*